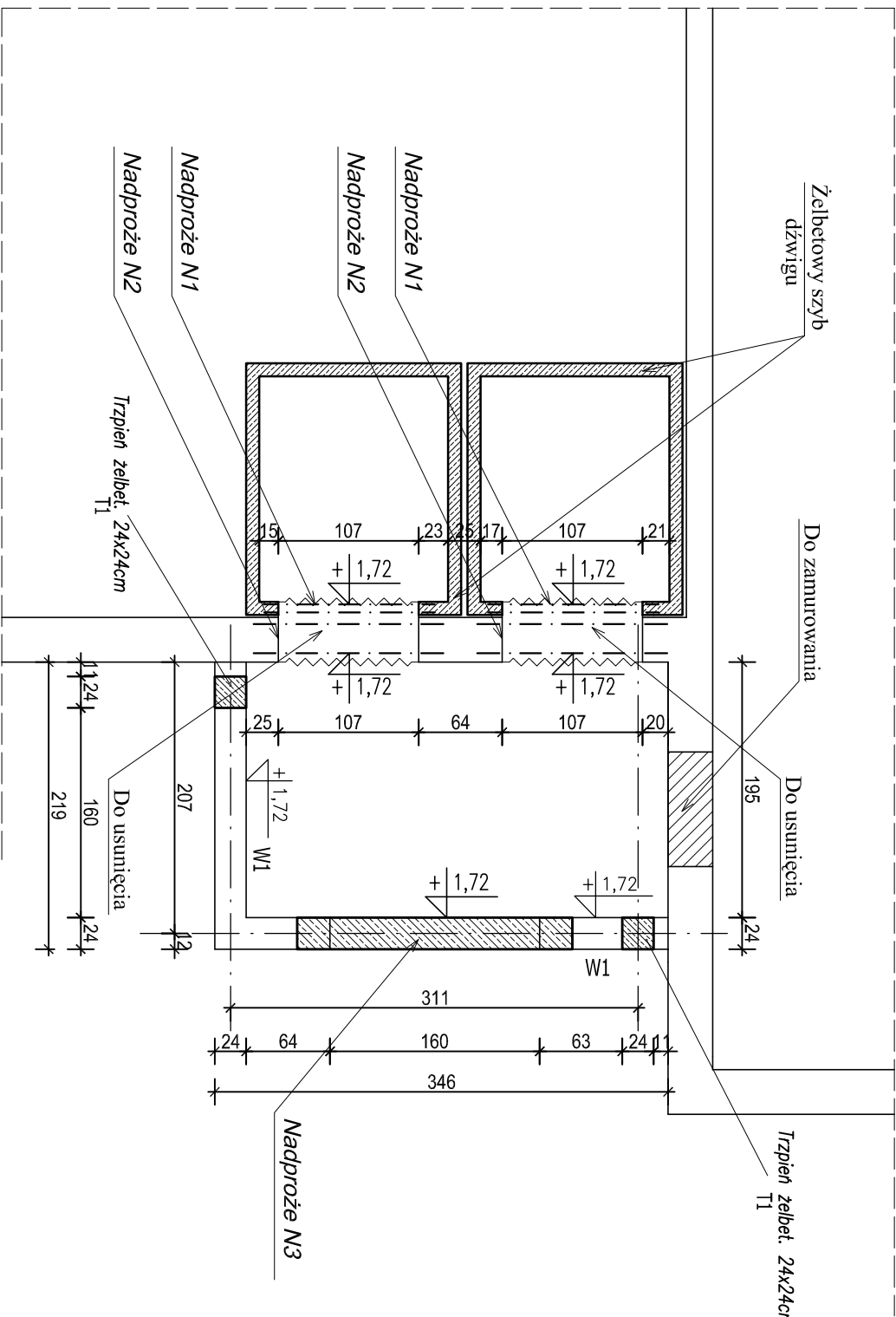


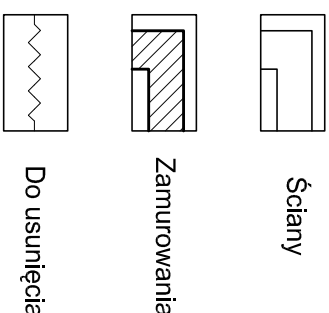
RZUT KONSTR. PRZYZIEMIA
1 : 50
Stan projektowany



Uwagi:

- Trzpienie żelbetowe "T1" o wymiarze 24x24cm położone między poszczególnymi ławami a wieńcami powyżej zbroić podłużnie prętami 4ø12, natomiast poprzecznie strzemionami ø6mm w rozstawie co 15cm.
- Nadproże stalowe "N1" (2x kątownik) wykonać w-g rysunku K-3.
- Nadproże stalowe "N2" (2x ceownik) wykonać w-g rysunku K-4.
- Nadproże żelbetowe "N3" o wymiarze 24x38cm wykonać poprzez dozbrojenie dołem prętami 2ø12mm wieńca W1.
- Wieńiec żelbetowy "W1" o wymiarach 24x38m (rzędna spodu +1,72m) zbroić podłużnie 4ø12 (dwa górą i dwa dołem); strzemiona ø6 co 25cm.

BETON C 20/25 (B25)
STAL A-III
STAL A-I



Nazwa opracowania: BUDOWA WIATROKAPU WEJŚCIOWEGO DO SZY- BU WINDOWEGO W CELU UMOŻLIWIENIA KORZYSTA- NIA Z WIND PRZEZ OSOBY NIEPEŁNOSPRAWNE W BUDYNKU MIESZKALNYM WIEŁORODZINNYM Elbląg, ul. 12-ego Lutego nr 32; dz.nr: 18/11, obr.: 16		Branża: KONSTRUKCJA	
Tytuł rysunku: RZUT KONSTR. PRZYZIEMIA		Faza: Projekt Techniczny	
Opracowanie: mgr inż. Jakub Jaworski		Skala:	1 : 50
		Nr rys.:	K-2
		Data:	08 / 2024
Projekt:		Nr upraw.:	Podpis:
PROJEKT PRACOWNIA PROJEKTOWA I.U. PROJEKT		WAM/O100 POOK/10	
82-300 Elbląg ul. W. Łokietka 111 Jakub Jaworski tel. + 48 509 520 300			